

Förenklad operation av  
Tibialis Posterior Dysfunktion  
eller  
Hur man gör en normal fot?

Bertil Romanus, Göteborg  
Dick Larsson, Karlstad

SOTS, 2011

Senaste 6 åren har vi opererat ca 30 patienter  
Med en förenklad metod  
Alla preliminärt mycket nöjda och återfått  
Nära normal funktion

Vad är tibialis senans funktion?

Adducerar framfoten

Fel!

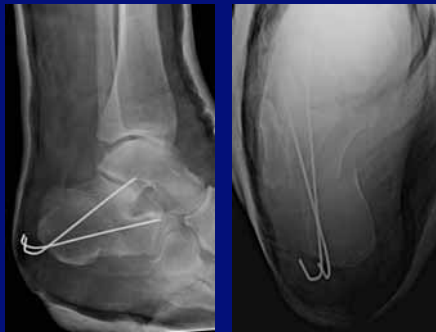
Bara när foten hänge fritt i luften  
Ej när vi står på den!!

Medial förskjutningen av calcaneus skapar alignment  
Balans skelettmässigt.

Plantaraponeurosen förskjuts medialt

– ger passivt högre valv

Främre Calcaneusförlängning kan bara inskränka  
normal rörlighet i Chopards led.



Kvinna 59 år

Flera år smärtor i vänster fot och

Ökande gångsvårigheter, kan inte stå på tå



”Too many toes” tecken  
Hälen i valgus

Självklara bilder på fötter som alla röntgenavdelningar borde ta

312

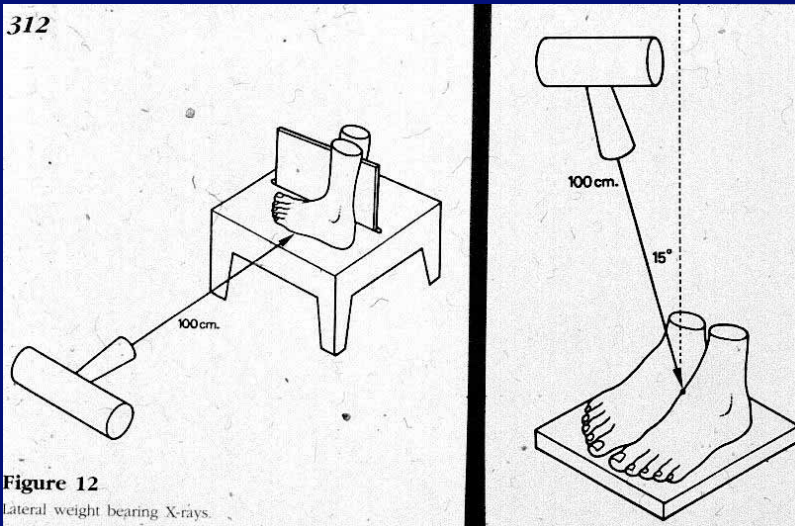
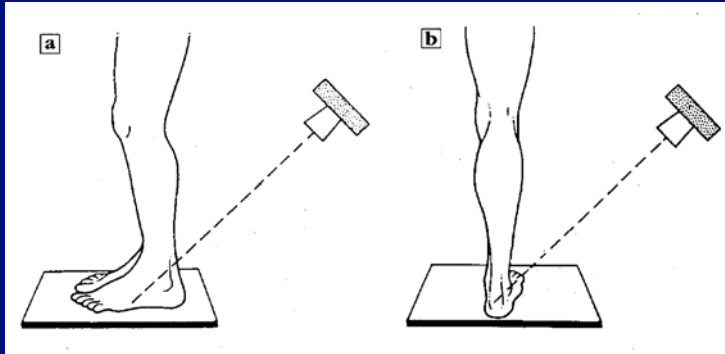


Figure 12  
Lateral weight bearing X-rays.

Standard på alla fötter, belastad  
Minst 5-10 cm av distala tibia med

Standard på alla fötter,  
bilat stående. Centrera caput  
tali

Självklara bilder på fötter som alla röntgenavdelningar borde ta



Brodén bild 45 gr bakifrån  
Vid medial subtalär sustentaculum  
Coalitio + calcaneuscrakturer

45 gr rak lateral visar  
Calcaneonavicular  
coalition



Stående belastade



## Sutur, belastningsbar gips i 6 veckor



Medial förkjutning av Calcaneus,  
fixerad med en eller två släta stift  
Raphi av spring ligmentet

Transposition av en remsa av halva tibialis anterior  
senan genom ett hål i cuneiforme 1, till plantar  
ytan av foten och suturerad till den lösta  
proximal ändan av tibialis posterior senan (Cobb)



Gånggips i 6 veckor

